

Администрация городского поселения «Шерловогорское»

**ПОСТАНОВЛЕНИЕ**

№ 341

27 октября 2014 г.

**поселок городского типа Шерловая Гора**

**Об утверждении акта выбора и согласования границ земельного участка № 29 от 17 октября 2014 года для строительства гаража индивидуального легкового автомобиля, расположенного по адресу: Забайкальский край, Борзинский район, п.г.т. Шерловая Гора, ул. 1 Мая, 12а, гараж № 11.**

В соответствии со статьей 31 Земельного кодекса РФ, частью 5 статьи 38 Устава городского поселения «Шерловогорское», Положением о порядке выбора земельных участков для строительства объектов капитального строительства на территории городского поселения «Шерловогорское» муниципального района «Борзинский район» Забайкальского края, утвержденного решением Совета городского поселения «Шерловогорское» № 101 от 28.05.2013г., администрация городского поселения «Шерловогорское» **постановляет:**

1. Утвердить акт выбора и согласования границ земельного участка № 29 от 17 октября 2014 года для строительства гаража индивидуального легкового автомобиля, расположенного по адресу: Забайкальский край, Борзинский район, п.г.т. Шерловая Гора, ул. 1 Мая, 12а, гараж № 11.
2. Настоящее постановление разместить на официальном сайте администрации городского поселения «Шерловогорское» в информационно-телекоммуникационной сети «Интернет».
3. Настоящее постановление вступает в силу с момента подписания.

И.о. руководителя администрации  
городского поселения «Шерловогорское»

 И.Ф. Белокопытов



Плотникова Ирина Викторовна  
8 30 233 3 44 47

Утвержден  
постановлением администрации  
городского поселения  
«Шерловогорское»  
2014г. № \_\_\_\_\_

« \_\_\_\_\_ » \_\_\_\_\_



РОССИЙСКАЯ ФЕДЕРАЦИЯ  
ЗАБАЙКАЛЬСКИЙ КРАЙ МУНИЦИПАЛЬНЫЙ РАЙОН «БОРЗИНСКИЙ  
РАЙОН»  
городское поселение «Шерловогорское»

**АКТ  
ВЫБОРА И СОГЛАСОВАНИЯ ГРАНИЦ ЗЕМЕЛЬНОГО УЧАСТКА  
для строительства гаража индивидуального легкового  
автомобиля по адресу:**

Забайкальский край, Борзинский район, п.г.т. Шерловая Гора,  
ул. 1 Мая, 12а, гараж № 11

от « 14 » октября 2014 года № 29

**Комиссия по выбору земельных участков для строительства на территории городского поселения «Шерловогорское» в составе:**

Председателя – заместитель руководителя администрации городского поселения «Шерловогорское» по муниципальному хозяйству и вопросам жизнеобеспечения.

Заместителя председателя - начальник отдела градостроительства и земельных отношений администрации городского поселения «Шерловогорское».

И членов комиссии:

1. Начальника отдела муниципального имущества и социально-экономического планирования администрации городского поселения «Шерловогорское».

2. Специалиста отдела организационно – кадровой работы и правового обеспечения администрации городского поселения «Шерловогорское».

3. Специалиста отдела градостроительства и земельных отношений администрации городского поселения «Шерловогорское».



Произвела осмотр и выбор земельного участка для строительства гаража индивидуального легкового автомобиля в п.г.т. Шерловая Гора Борзинского района Забайкальского края.

**Сведения о земельном участке:**

Местоположение: Забайкальский край, Борзинский район, п.г.т. Шерловая Гора, ул. 1 Мая, 12а, гараж № 11.

Категория земель: земли населенных пунктов

Кадастровый квартал: 75:04:110229

Ориентировочная площадь: до 45 кв. м.

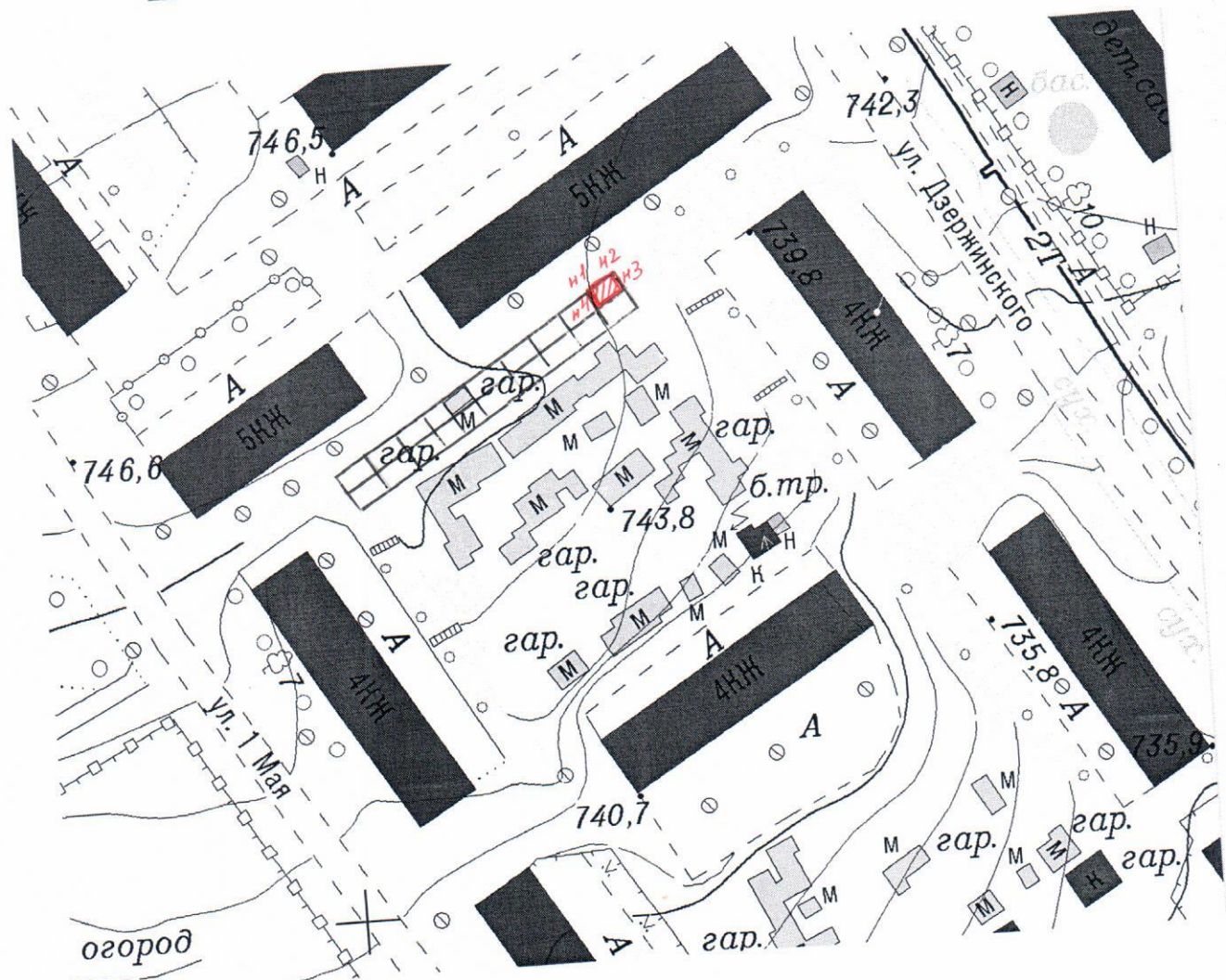
Наличие инженерных подземных и наземных коммуникаций: не имеется.

Согласно правилам землепользования и застройки городского поселения «Шерловогорское» муниципального района «Борзинский район» испрашиваемый земельный участок находится в территориальной зоне:


*Ж-3 Зона застройки многоэтажными жилыми домами*

Соответствие испрашиваемого вида разрешенного использования градостроительному регламенту: испрашиваемый вид относится к условному виду разрешенного использования, установленным для территориальной зоны Ж-3.

# ПРОЕКТ ГРАНИЦ ЗЕМЕЛЬНОГО УЧАСТКА



## УСЛОВНЫЕ ОБОЗНАЧЕНИЯ:

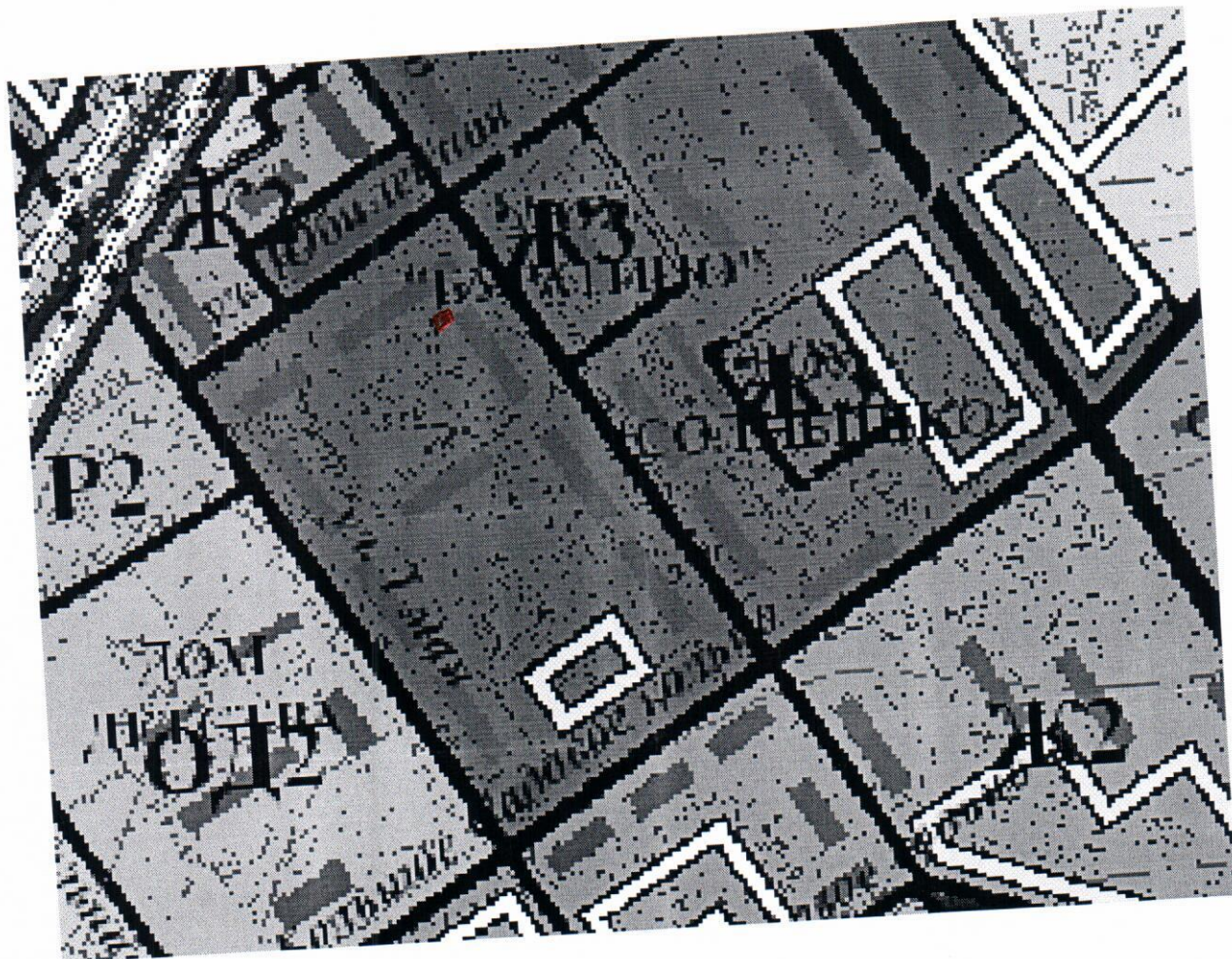
 проектные границы земельного участка

## ОПИСАНИЕ СМЕЖЕСТВ:

- от Н1 до Н2 - земли, государственная собственность на которые не разграничена;
- от Н2 до Н3 - земли, государственная собственность на которые не разграничена;
- от Н3 до Н4 - смежный земельный участок (гараж №10);
- от Н4 до Н1 - смежный земельный участок (гараж №12).



## КАРТА ГРАДОСТРОИТЕЛЬНОГО ЗОНИРОВАНИЯ



### УСЛОВНЫЕ ОБОЗНАЧЕНИЯ:

— планируемое место для строительства гаража индивидуального легкового автомобиля № 11 по ул. 1 Мая, 12а в п.г.т. Шерловая Гора, Борзинского района, Забайкальского края.

Ж-3 зона застройки многоэтажными жилыми домами



## ВЫВОДЫ:

Рассмотрев выбранный земельный участок, комиссия считает:

- 1.Целесообразным использовать его для строительства гаража индивидуального легкового автомобиля и просить администрацию муниципального района «Борзинский район» резервировать указанный участок площадью до 45 кв. м.
- 2.Инвестору (заказчику) обеспечить за свой счет выполнение кадастровых работ в отношении испрашиваемого земельного участка, постановку земельного участка на государственный кадастровый учет, организацию подъезда к гаражу, благоустройство прилегающей территории, освещение.

Настоящий акт является основным и окончательным документом о согласовании основных проектных решений и технических условий на присоединение объекта к источникам снабжения, инженерным сетям, коммуникациям и сооружения сроком на 3 года.

Председатель Комиссии

  
И.Ф. Белокопытов

Заместитель председателя Комиссии

  
А.И. Толпыгина

Члены Комиссии:

  
Г.С. Федорина

  
В.А. Замешаева

  
И.В. Плотникова

Инвестор (заказчик)

  
В.С. Тишин

ПО СОГЛАСОВАНИЮ:

ПО ЮЭС филиала ОАО «МРСК Сибири»  
- «Читаэнерго»

  
ФИО

Управляющая организация  
ООО «Эксплуатационник-ремонтник»

  
Милюшкин Р.В.  
ФИО

ОАО «ТГК-14» - Шерловогорская  
ТЭЦ

  
ФИО